

Polska

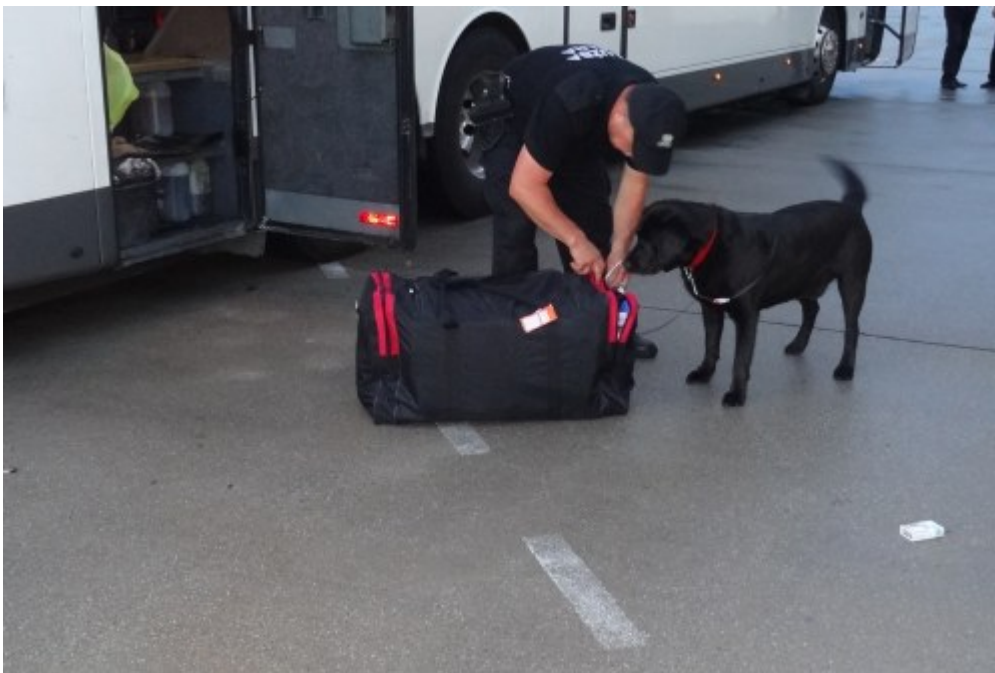


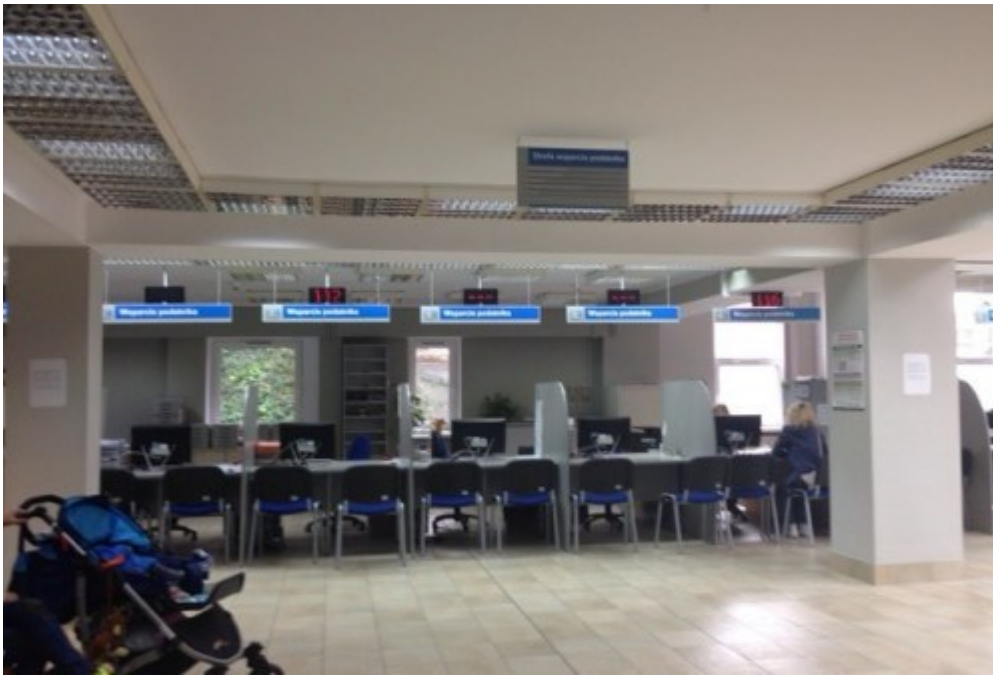
Izba Administracji Skarbowej w
Zielonej Górze

2018-11-05 09:50:33



Izba Administracji Skarbowej w Zielonej Górze





Główne zadania to:

- skuteczne i efektywne działanie w obszarze danin publicznych,
- wspieranie obywateli w dobrowolnym wywiązywaniu się z obowiązków podatkowych,
- wspieranie uczciwej konkurencji i legalnie działających przedsiębiorców,
- ściganie oszustów podatkowych,
- zapobieganie wwożeniu na teren naszego kraju nielegalnych i niebezpiecznych towarów.

Izba Administracji Skarbowej w Zielonej Górze powstała 1 marca 2017 r. w związku z wejściem w życie ustawy z dnia 16 listopada 2016 r. o Krajowej Administracji Skarbowej. W wyniku wprowadzenia nowych przepisów dotychczas funkcjonująca administracja podatkowa, kontrola skarbową i Służba Celna połączyły się w jedną organizację o nazwie Krajowa Administracja Skarbowa. Głównym zadaniem KAS jest pobór należności podatkowych i celnych oraz kontrola prawidłowości realizacji obowiązków związanych z daninami publicznymi. W odniesieniu do administracji skarbowej funkcjonującej do 28 lutego 2017 r. skonsolidowana Krajowa Administracja Skarbowa większy nacisk kładzie m.in. na:

- *obsługę dużych podatników,*
- *jednolitą informację podatkową i celną,*
- *zapobieganie przestępczości (m.in. wyłudzeniom VAT).*

W województwie lubuskim Izba Skarbowa w Zielonej Górze przekształciła się w Izbę Administracji Skarbowej w Zielonej Górze, której podlega 14 urzędów skarbowych oraz nowo utworzony Lubuski Urząd Celno-Skarbowy w Gorzowie Wielkopolskim.

Na terenie województwa lubuskiego działają następujące urzędy skarbowe:

- Urząd Skarbowy w Gorzowie Wielkopolskim,
- Urząd Skarbowy w Krośnie Odrzańskim,
- Urząd Skarbowy w Międzyrzeczu,
- Urząd Skarbowy w Nowej Soli,
- Urząd Skarbowy w Słubicach,
- Urząd Skarbowy w Świebodzinie,
- Pierwszy Urząd Skarbowy w Zielonej Górze,
- Drugi Urząd Skarbowy w Zielonej Górze,
- Urząd Skarbowy w Żaganiu,
- Urząd Skarbowy w Żarach,
- Urząd Skarbowy w Drezdenku,
- Urząd Skarbowy w Sulęcinie,
- Urząd Skarbowy we Wschowie,
- Lubuski Urząd Skarbowy w Zielonej Górze.



W skład Lubuskiego Urzędu Celno-Skarbowego w Gorzowie Wielkopolskim wchodzi dwie delegatury:

- Delegatura w Rzepinie, której podlega Oddział Celny w Świecku i Oddział Celny w Gorzowie Wielkopolskim;
- Delegatura w Zielonej Górze, której podlega Oddział Celny w Zielonej Górze i Oddział Celny w Olszynie.



INNOWACYJNA GOSPODARKA
NARODOWA STRATEGIA SPÓJNOŚCI



**MINISTERSTWO
ROZWOJU**

UNIA EUROPEJSKA
EUROPEJSKI FUNDUSZ
ROZWOJU REGIONALNEGO



Projekt jest współfinansowany przez Unię Europejską ze środków Europejskiego Funduszu Rozwoju Regionalnego