

Polska



Portret gospodarczy województwa

2016-08-31 13:16:42



Województwo lubuskie leży na zachodzie Polski granicząc z Niemcami. Znaczne zalesienie sprawia, że do tradycyjnych branż należy produkcja wyrobów z drewna i papieru oraz mebli. Jednak nieustannie od 2010 roku największą wartość produkcji sprzedanej przemysłu wykazuje sektor motoryzacyjny. Kolejne branże to m.in.: produkcja wyrobów z metali oraz budowa maszyn i urządzeń, ze specyficzną produkcją pieców do obróbki cieplnej oraz przetwórstwo tworzyw sztucznych. Na uwagę zasługuje lubuski sektor IT, który podbił globalne rynki swoimi rozwiązaniami dla branży kosmicznej, dla operatorów telewizji cyfrowej oraz sektor fintech w zakresie internetowego rynku wymiany walut.

Coraz więcej lubuskich artykułów spożywczych skutecznie konkuruje na światowych rynkach, a gospodarczego kolorytu gospodarce regionu dodaje odradzająca się tradycja upraw winnej latorośli i produkcji wina.

Województwo lubuskie ze względu na udział w produkcji krajowej od lat potentatem w zakresie:

- produkcji mięsa indyczego
- wyrobów z tworzyw sztucznych
- mebli

Zapraszamy, Lubuskie to świetne miejsce do wypoczynku, prowadzenia wymiany handlowej oraz do lokowania nowych inwestycji.

PRZEMYSŁ MOTORYZACYJNY

W województwie lubuskim swoje zakłady zlokalizowało 5 globalnych producentów części i akcesoriów, którzy dla największych marek samochodów dostarczają elementy tłoczone z blachy (Gedia), deski rozdzielcze i panele drzwiowe (Faurecia), wiązki elektroniczne (SE Bordnetze), szkło samochodowe (Saint Gobain Sekurit) oraz siedziska do pojazdów (Johnson Controls).

Pozostałe grupy produktów obejmują m.in.: podzespoły elektroniczne, odlewy aluminium, akcesoria tekstylne, sprzęt oświetleniowy, materiały akustyczne, reflektory, chłapacze samochodowe, itd.

Lubuskie firmy znane są z produkcji specjalistycznych pojazdów użytkowych. Spółka Dobrowolski jest trzecim europejskim producentem oczyszczarek płyt lotniskowych, a MHS Serwis Mikulski to wiodący wykonawca zabudów ciężarówek i przyczep do przeładunku oraz transportu drewna. Ponadto znaczącymi europejskimi producentami innowacyjnych rozwiązań dla branży motoryzacyjnej są spółka MB Pneumatyka (piąta w Europie) w zakresie pneumatyki hamulcowej i zawiesznień pneumatycznych do pojazdów użytkowych oraz Lindo Catsystem dostawca bloków katalitycznych oraz katalizatorów.

PRZETWÓRSTWO DREWNA I PRODUKCJA MEBLI

Lubuskie to potentat w przetwórstwie drewna oraz produkcji mebli. Wiodącym producentem płyt drewnopochodnych jest Kronopol sp. z o.o. (Swiss Krono Group), którego wyroby są używane w branżach: meblarskiej, budowlanej i wykończeniowej. Od 2012r. oprócz szwajcarskiego giganta w województwie lubuskim swoją produkcję prowadzi niemiecki Homanit, specjalizujący się twardych płytach pilśniowych (HDF) wykorzystywanych m.in.: przez producentów drzwi, mebli oraz samochodów.

Lokalizację na terenie lubuskiego wybrała IKEA Industry, największy na świecie producent mebli drewnianych. W regionie zlokalizowane są 2 zakłady dywizji Flatline (Zbąszynek i Babimost, trzeci po sąsiedzku w wielkopolskim Zbąszyniu) specjalizujące się w produkcji płyt komórkowych i wiórowych, komponentów mebli oraz mebli (stoliki, regały i zestawy młodzieżowe) z litego drewna dla domów meblowych IKEA na całym świecie.

Kolejne firmy specjalizują się w produkcji m.in.: luksusowych mebli tapicerowanych i skórzanych, z drewna litego, na bazie płyt drewnopochodnych (MDF, HDF i LDF) i z metalu. Są wśród nich luksusowe meble do użytku domowego oraz różnorodny asortyment mebli biurowych, sklepowych, dla urzędów, banków, branży turystycznej, gastronomii, szkół i uniwersytetów (AEK, Agromax, Beso-Meble, Dual Meble, FM Jarmel, Jadik, LFM, Steinhoff, Z.E.W. Divani Kasprzak, Meble Merda). Produkowane są ponadto meble lekarskie z osprzętem mechanicznym, ścianki działowe do pomieszczeń sanitarnych oraz artykuły pościelowe, stelaże pod materace i materace (Ergolet, Martpol, Sanipol, Wendre).

W grupie spółek z branży przetwórstwa drewna są również STELMET i STOLHAUS. STELMET to wiodący europejski dostawca wyrobów z drewna przeznaczonych do grodzenia, wyposażania i dekoracji ogrodów, parków, tarasów, balkonów, marketów oraz wszelkiego rodzaju przestrzeni rekreacyjnych. Nowością firmy jest pelet, paliwo z biomasy wykorzystywane do ogrzewania domów i innych pomieszczeń.

Z kolei STOLHAUS z wyselekcjonowanego drewna produkuje domy mieszkalne w technologii szkieletowej oraz rekreacyjne i letniskowe z bala litego w technologii fińskiej. Spółka wykonuje ponadto wszelkiego rodzaju elementy drewniane o charakterze wykończeniowym dla budownictwa, stolarkę nietypową oraz do obiektów zabytkowych.

WYROBY Z PAPIERU I TEKTURY

Silną branżą regionu jest różnorodna produkcja papieru, kartonów i tektury oraz galanterii papierniczej. Producenci oferują coraz nowsze generacje produktów z różnorodnych gatunków celulozy i papieru bezdrzewnego służące do użytku osobistego i przemysłowego.

Jednym z wiodących w Europie producentów drzewnego i bezdrzewnego wysokogatunkowego papieru powlekanego i niepowlekanego jest szwedzka Grupa Arctic Paper. Kostrzyński zakład posiada największe zdolności produkcyjne wytwarzając ponad 1/3 produkcji całej grupy, głównie niepowlekany papier bezdrzewny służący do druku broszur, formularzy, książek i kopert.

Segment opakowań obejmuje wielobarwne, lakierowane i klejone wyroby z kartonów i tektur litych oraz różnorodne torby konsumenckie i przemysłowe, torebki i worki papierowe, papiery powlekane, laminaty wielowarstwowe z i bez papieru oraz opakowania medyczne wykorzystywane w przemyśle farmaceutycznym, spożywczym, kosmetycznym, chemicznym, budowlanym, gastronomii oraz w szpitalach (spółki: Akima, Karton Pak, Smurfit Kappa, Stenqvist, PPHU Unipaco, VP Polska).

Dzięki wprowadzeniu innowacyjnego systemu wytwarzania (chronionego patentem) od marca 2015 roku w sprzedaży pojawiły się kartony o podwyższonej wytrzymałości służące m.in.: do pakowania dynamicznego lub przechowywania w ekstremalnych warunkach klimatycznych (*Royalpack Tatar Sp. j.*).

Kolejną grupę produktów stanowią wysokiej jakości bibułki higieniczne takie jak: papier toaletowy, ręczniki, chusteczki, serwetki w tym pod nadruk, ponadto papierowe artykuły higieniczne do użytku profesjonalnego (Hanke Tissue, ICT, LAMIX).

PRZETWÓRSTWO ROLNO-SPOŻYWCZE

W regionie występuje koncentracja produkcji różnorodnych warzyw: rzodkiewek w Nowym Miasteczku (największy producent w kraju), ogórków i kapusty kwaszonej z własnego surowca (Lipki Wielkie), oraz szparagów (okolice Trzciela, Pszczewa i Nowej Soli). Z kolei wokół Świdnicy i Sławy hodowane są pieczarki oraz produkowane podkłady pod pieczarki, które są produktem eksportowym („Hajduk” i „Agrochamp”). Grupy producentów rolnych oferują także wysokiej jakości zboża oraz nasiona roślin oleistych, cebulę, truskawki i maliny (np. „HORTUS”).

W branży mięsnej funkcjonują silne grupy producenckie mięsa świeżego i mrożonego (indyki i kurczaki, bydło) oraz różnorodnych wędlin. Wyróżniającymi się spółkami są spółki: Hodowla i Ubój Indyka „BIODAMA”,

„BOMADEK”, Zakład Przetwórstwa Mięsnego „Sława” oraz „Sławski Zakład Przetwórstwa Mięsa i Drobiu Balcerzak i Spółka”.

Branża produkcji artykułów spożywczych obfituje w różnorodne wyroby, wśród których międzynarodowe uznanie zdobyły proszki jajowe spółki OVOPOL. Inne produkty to piwa, w tym pierwsze w Polsce kąpielowe z Browaru Witnica, makarony i kasza gryczana (Sulma Raisio), mrożonki i lody NORDIS, ponadto słodczyce marki Nestle, Praliny Łużyckie i różnego typu wafle (Magnolia). Koneserzy herbat mogą delektować się produktami Malwy Tea, która oferuje herbaty czarne i zielone, a zwłaszcza lecznicze i odżywcze na bazie suszów owocowych i ziołowych pochodzenia krajowego.

W regionie prowadzona jest także produkcja świeżych sałatek owocowych (Fructofresh) oraz przetworzonych wyrobów kuchni europejskiej oraz kuchni orientalnej obejmujących sosy, dresingi, itp. (AB FOODS).

Kolorytu gospodarczego branży spożywczej dodaje powrót regionu do tradycji winiarskich. W ramach utworzonego Lubuskiego Szlaku Wina i Miodu, oferowane są miody oraz wina w odmianach riesling, pinot noir, regent oraz traminer. Ponadto zwiedzanie winnic i pasiek, degustacje lokalnych win i miodów, a zwłaszcza porady w zakresie upraw winnej latorośli oraz produkcji wina i miodu.

BRANŻA METALOWA, PRODUKCJA MASZYN I URZĄDZEŃ

W województwie lubuskim systematycznie zwiększa się produkcja konstrukcji metalowych, maszyn i urządzeń. Koncentracja i silna pozycja firm tej branży sprawiła, że utworzono Lubuski Klaster Metalowy (LKM), a jego członkowie (m.in. firmy: PRR ENERGOREM, GOTECH, Holding-Zremb, High Tech Mechatronics Poland, GOMAD, GOTECH, ZUO, MESTIL, Spartherm, AE GROUP POLSKA, PPUH POM, oraz Meprozet) oferują 21 wiodących specjalizacji produkcyjno-usługowych. Są to m.in.: maszyny (w tym części zamienne) używane w przetwórstwie drewna i produkcji mebli, ponadto dla branż chemicznej i motoryzacyjnej, następnie kontenery, konstrukcje stalowe oraz aluminiowe: mostów, dla przemysłu i rolnictwa, platformy transportowe, dźwigi i sunnice portowe. W ofercie jest również interdyscyplinarna dziedzina budowy zakładów produkcyjnych „pod klucz” dla polskich i zagranicznych inwestorów.

Przedstawiciele Klastra angażują się w tworzenie nowoczesnego systemu szkolnictwa zawodowego i wyższego (kierunki mechaniczne, a zwłaszcza spawalnictwo) oraz w prace Gorzowskiego Ośrodka Technologicznego Parku Naukowo Przemysłowego w Gorzowie Wlkp., którego są udziałowcem.

Pozostałe firmy ww. branż w szerokiej gamie produktów, również eksportowych, oferują m.in.: urządzenia gastronomiczne, w tym dla cukiernictwa i piekarnictwa (Magorex, Kromet Spomasz), szafy, sejfy oraz systemy kominowe i kominki, konstrukcje stalowe (Montax, Neofac Polska), wysięgniki do żurawi teleskopowych (Teleskop), kontenerowe wytwórnie mas bitumicznych i mieszanek betonowych (LINSTAL), ogrodzenia i bramy (ZPU LAMO), rusztowania budowlane szybkiego montażu (M-S & PICO Rusztowania), jak również chromowanie i niklowanie dekoracyjne oraz cynkowanie części do samochodów i motocykli takich marek jak Mercedes, BMW, VW, Audi, Peugeot i Toyota (Galwanizernia). W zakresie budowy maszyn specyfiką regionalną jest produkcja, głównie na eksport, urządzeń do obróbki cieplnej i powierzchniowej metali oraz piece topialne (AMP, Remix, Seco Warwick).

BRANŻA IT

Zaplecze naukowe Uniwersytetu Zielonogórskiego tworzy w regionie bardzo korzystny klimat dla rozwoju działalności firm z sektora IT. Naukowcy zaproponowali konkurencyjne na rynku globalnym rozwiązanie dla bezpieczeństwa IT. Pozwala ono na realizację bezwarunkowo bezpiecznego systemu kryptograficznego do zastosowań w teleinformatyce, e-usługach i systemach elektronicznego obiegu dokumentów. W 2014 roku system kryptograficzny w prestiżowym konkursie Polski Produkt Przyszłości otrzymał wyróżnienie oraz nagrodę specjalną za projekt branży ICT. Obecnie ww. System jest w trakcie komercjalizacji m.in. we współpracy z regionalnymi firmami.

Lubuskie firmy sektora IT oferują własne produkty jak np.: oprogramowanie dla biznesu i systemy ERP, systemy do obsługi portów lotniczych, aplikacje przeznaczone do monitorowania wydruków oraz kopii dokumentów, systemy zarządzania zasobami bibliotecznymi (Streamsoft i Max Elektronik), wspomaganie zarządzania majątkiem sieciowym (Aparator – Rector), ponadto rozwiązania z zakresu ochrony technicznej technologii GPS, (ITM Poland). Ponadto opracowują autorskie kryptograficzne systemy uwierzytelniające (Rublon) oraz oferują systemy lokalizacji obiektów w czasie rzeczywistym - RTLS (Astec), rozwiązania usprawniające pracę w logistyce dla międzynarodowych przedsiębiorstw handlowych i transportowych (MetaPack Poland).

Nowopowstające firmy w odpowiedzi na zapotrzebowanie rynku zajmują się m.in.: projektowaniem dedykowanych układów do systemów wbudowanych dla elektroniki użytkowej i przemysłowej oraz specjalizowanymi minikomputerami (SIDUS). Realizują w praktyce idee tworzenia patentów, m.in. w zakresie technologii 3D TV, systemów 3D Audio, cyfrowych technologii telewizyjnych oraz systemów elektroniki pojazdowej i militarnej (Patents Factory).

Jedynym producentem wojskowych odbiorników GPS do zastosowania na platformach bojowych jest Hertz Systems. Na potrzeby rynku cywilnego oferuje komercyjne rozwiązania do monitorowania flot pojazdów oraz optymalizacji kosztów. Spółka jest jednym z najważniejszych polskich podmiotów sektora inżynierii elektronicznej i telematyki, wielokrotnie nagradzana za innowacyjne rozwiązania, w tym dla branży kosmicznej.

Zgodnie z trendami światowymi firmy lubuskie coraz częściej korzystają z narzędzia jakim jest sprzedaż internetowa, poprzez tzw. e-sklepy. Przechodzenie na e-sklep sprzyja internacjonalizacji firmy, a zawłaszcza wywołuje zwiększone inwestycje w infrastrukturę magazynowo - logistyczną, pozwalającą na poszerzenie oferty handlowej i jednocześnie zwielokrotnienie przychodów ze sprzedaży.

Konkurs Gazele Biznesu wyróżniający firmy, które w ciągu trzech lat osiągnęły największą dynamikę wzrostu obrotów i zysków wymienia za 2014 rok również podmioty z lubuskiego. Osiągnęły one wzrost przychodów sięgający od 220% - do 370% w okresie 2011-2013.

Przedmiotem sprzedaży internetowej są półfabrykaty z tworzyw sztucznych - folie polietylenowe, plastikowe i aluminiowe oraz taśmy służące do zabezpieczania towarów na czas transportu (Panda Group), obuwie i galanteria skórzana (Traf, e-obuwie.pl), sprzęt komputerowy oprogramowanie i rozwiązania dla branży IT (SEVEN), akcesoria różne (LOTEX 24) oraz sprzęt chemiczny dla rolnictwa (Polnex Genetics). Części samochodowe zwłaszcza do drogich marek są przedmiotem sprzedaży on-line prowadzonej przez Teile.com. Ta zielonogórska firma wg magazynu Forbes w ciągu kilku lat stała się światowym graczem na rynku handlu używanymi częściami do aut Porsche. Kolejna spółka to Cinkciarz.pl pierwszy w Polsce kantor wymiany walut on-line, którego usług korzystają m.in. przedsiębiorstwa, instytucje oraz klienci indywidualni. Platforma internetowa Bloomberg uznała, że lubuska spółka znajduje się w gronie najskuteczniej typujących (w zakresie prognoz dla par walutowych) instytucji finansowych na świecie.

POZOSTAŁE BRANŻE

Liczenie reprezentowany w województwie jest sektor firm produkujących wyroby elektrotechniczne z zakresu automatyki przemysłowej i energetyki oraz z tworzyw sztucznych.

W regionie swoją działalność prowadzą - od lat 50-tych XX wieku - dwa czołowe europejskie zakłady produkujące przełączniki, aparaturę automatyki przemysłowej oraz precyzyjne odlewy ciśnieniowe, są to: LUMEL S.A. i RELPOL S.A.. Produkty obu spółek mają zastosowanie w energoelektronice, elektronice przemysłowej i użytkowej, telekomunikacji, AGD oraz w przemyśle chemicznym, hutniczym, spożywczym, lekkim, motoryzacyjnym i górnictwie.

Rozpoznawalną marką wśród producentów urządzeń energetycznych w Polsce i za granicą jest spółka Sypniewski, projektant i dostawca nowoczesnych produktów dla branży energetycznej. Asortyment obejmuje obudowy metalowe z blachy czarnej, aluminiowej i nierdzewnej oraz obudowy z tworzyw termoutwardzalnych.

Firma posiada około 3000 skatalogowanych rozwiązań obudów i złączy kablowych pod nazwą marki H. Sypniewski.

Firmą usługodawcą z zakresu instalacji elektrycznych, automatyki przemysłowej i energetyki zawodowej jest Spółka MAZEL, która realizuje w tym zakresie największe inwestycje w województwie lubuskim.

Grupa LUG S.A to jeden z największych producentów opraw przemysłowych i dekoracyjnych, posiadający swoje zakłady w Niemczech, Wielkiej Brytanii i Brazylii. W ofercie znajdują się oprawy: zewnętrzne – do iluminacji budynków, ulic, parkingów czy obiektów sportowych, oraz wewnętrzne – stosowane w salonach sprzedaży, biurach i marketach. Produkty te łączą nowoczesne wzornictwo z funkcjonalnością oraz znakomitymi parametrami świetlnymi. Marką własną LUG-u jest FLASH&DQ o oryginalnej i wyszukanej stylistyce.

Bardzo ważną branżą w regionie jest przetwórstwo tworzyw sztucznych. Do grupy największych producentów należą zakłady zlokalizowane w Gorzowie Wlkp. Prawie 60-letnią tradycję w produkcji tekstylnych włókien chemicznych - z poliamidu i elastycznych włókien PBT - ma ZWCH STILON. Włókna mają zastosowanie w produkcji odzieży sportowej i wierzchniej, bielizniarstwie, pończosznicztwie oraz w przemyśle samochodowym. Druga to Rhodia S.A., z grupy Solvay - lider w dziedzinie rozwoju i produkcji specjalistycznych chemikaliów (tzw. tworzywa konstrukcyjne na bazie poliamidów).

Na uwagę zasługuje silna pozycja firm lubuskich na światowych rynkach w produkcji figur dekoracyjnych z włókna szklanego (np. krasnale, zwierzęta i dinozaury) przeznaczone do użytku zewnętrznego dla instytucji, firm i prywatnych ogrodów, a zwłaszcza na imprezy masowe, jak np. amerykańska „Cow Parade”, czy też popularne figury Oscarów z Hollywood (Malpol, Faz Figury).

Na potrzeby branży budowlanej produkowane są rury preizolowane i kształtki, w tym z tworzyw sztucznych dla podziemnych i naziemnych systemów ciepłowniczych, do sieci wodno-ściekowych oraz rurociągów technologicznych dla przemysłu (spółki: ZPU Międzyrzecz Polskie Rury Preizolowane oraz Zakład Produkcyjno Usługowy Kazimierz Jońca Sp. z o.o.).

Ważną rolę odgrywa również produkcja klamek, rolet, drzwi i okien w profilach drewnianych, a zwłaszcza z PVC (np. AM OKNA, ŚWIEBODZIN Fabryka Okien Drewnianych Line Sp. z o.o., UNITECH). Stolarka PVC oferuje okna pasywne i energooszczędne, gwarantujące wysoką izolację cieplną i jednocześnie redukcję kosztów ogrzewania. Użycie specjalnych systemów modułów termoizolacyjnych wykonanych z polistyrenu wzbogaconego dodatkami granulatu grafitowego to patent na okno pasywne - *Elwiz energio passiv*[®] (ELWIZ S.A.).

Duży potencjał eksportowy posiadają produkty z tworzyw sztucznych wykorzystywane w innych branżach. Nici z przędzy poliestrowych (w oplocie bawełnianym) są stosowane m.in.: w tapicerce meblowej i samochodowej, do produkcji obuwia, odzieży. Nici specjalistyczne z rdzeniem z metalu nierdzewnego rozpraszającego ładunek elektryczny na szytym ubraniu, służą do szycia odzieży ochronnej dla służb mundurowych, pracowników energetyki, stacji benzynowych i przemysłu ciężkiego (Fabryka Nici Amanda).

Projektowanie i produkcja ubrań wodoochronnych oraz woderów i spodniobutów opiera się na materiałach wykonanych m.in.: z winylu, poliestru i PVC. Ubiory te muszą spełniać najwyższe normy z zakresu antystatyczności, widzialności i trudnopalności. Odbiorcami ww. odzieży są producenci branży chemicznej, energetycznej, budowlanej, spożywczej, ponadto jest wykorzystywana w rolnictwie, rybołówstwie oraz przez służby ratownicze, np. japońską straż pożarną (AJ Group).

Pozostałe produkty przetwórstwa tworzyw sztucznych obejmują płyty i wykładziny gumowe dla budownictwa i motoryzacji (ZPCH Spółdzielnia Pracy GUMOPLAST) oraz włókniny (sanitarne, obuwnicze, medyczne, gospodarcze, techniczne, odzieżowe oraz geowłókniny GEON (NOVITA).

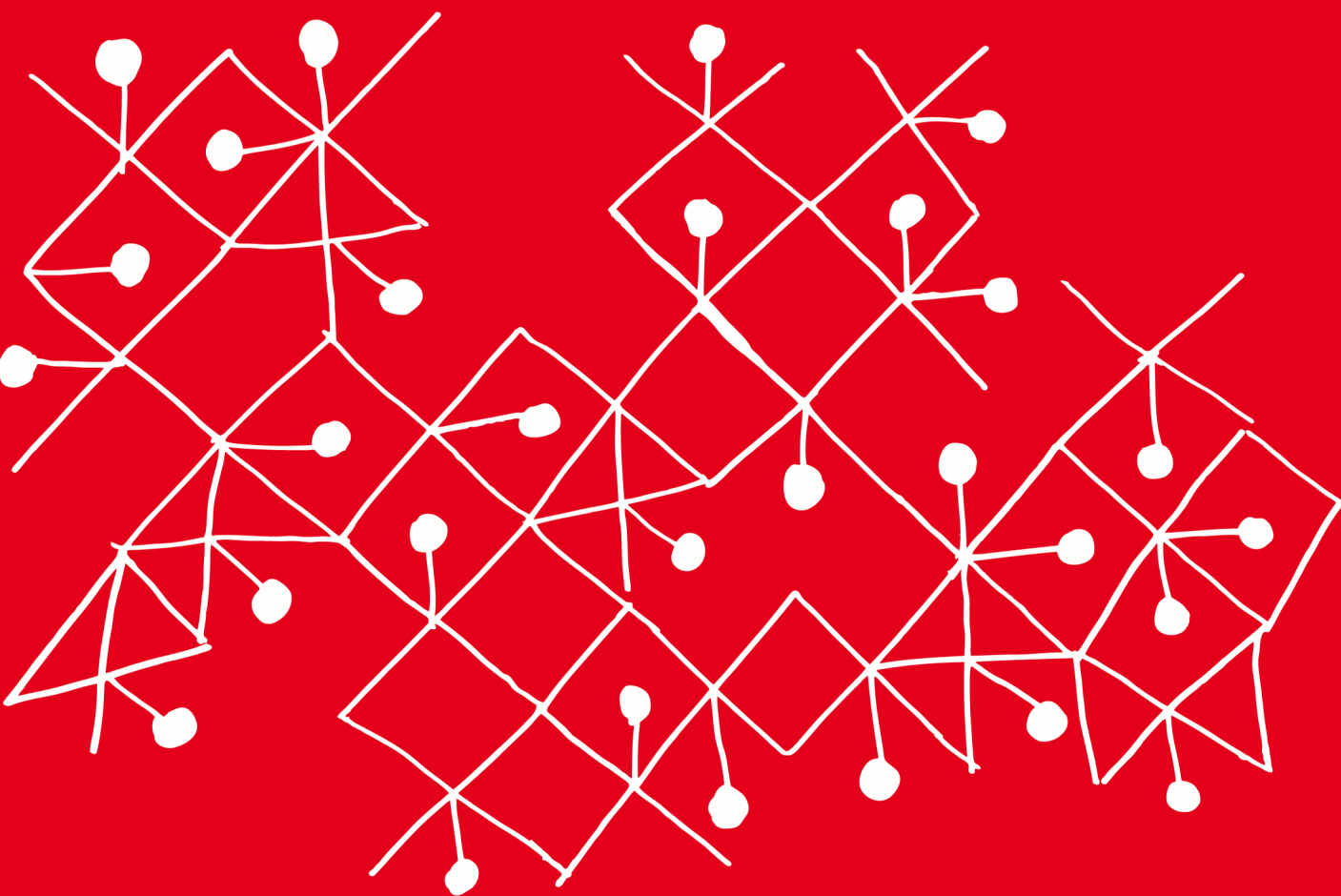
Dla branży wykończeniowej w budownictwie służą bezołowiowe listwy przypodłogowe KORNER (Poli-Eco Tworzywa Sztuczne Ltd – czołowy europejski producent).

Tworzywa sztuczne znajdują swoje zastosowanie również jako: gotowe elementy placów zabaw, ścianki wspinaczkowe, pochylnie ślizgowe oraz baseny kąpielowe, z kolei wyroby z laminatów poliestrowych np. owiewki i kabiny sypialniane są montowane w samochodach ciężarowych (Technochem).

Na terenie województwa lubuskiego produkowane są różnego typu opakowania z tworzyw sztucznych. Produkty dla branż chemii gospodarczej, kosmetyków, artykułów spożywczych, wyrobów farmaceutycznych i suplementów diety, napojów alkoholowych oferują dwie firmy z Przylepu. Są to: P.W. Masterchem S.J., oferujący 350 wzorów opakowań i preform politereftalanu etylenu (PET) oraz P.P.H. WGM specjalizujące się w produkcji butelek i słoików PET oraz zamknięć (nakrętki i kapsle).

Z kolei Essel Propack Polska Sp z o.o. jest producentem i dostawcą opakowań z tworzyw sztucznych (tub plastikowych i laminowanych) o maksymalnej wielkości do 205mm. Ich odbiorcami są producenci z branż kosmetycznej, farmaceutycznej i spożywczej (m.in.: Yves Rocher, a w Polsce Eveline Cosmetics).

Na terenie województwa lubuskiego jest prowadzona produkcja przez firmy, które są wiodącymi na świecie w swoich branżach. TPV Displays Polska Sp. z o.o. – to potentat w produkcji monitorów i telewizorów, a Zakłady Farmaceutyczne Vetoquinol „Biowet” Sp. z o.o. – są producentem ok. 200 rodzajów leków oraz dodatków żywieniowych dla zwierząt.



INNOWACYJNA GOSPODARKA
NARODOWA STRATEGIA SPÓJNOŚCI



**MINISTERSTWO
ROZWOJU**

UNIA EUROPEJSKA
EUROPEJSKI FUNDUSZ
ROZWOJU REGIONALNEGO



Projekt jest współfinansowany przez Unię Europejską ze środków Europejskiego Funduszu Rozwoju Regionalnego